

Sjávarhitamælingar í Tálknafirði og Patreksfirði

Jón Örn Pálsson
Þóroddur ehf

Þorskeldiskvótafundur
Ísafirði 30. ágúst 2006



Sjókvíaeldi á yrstu mörkum

- Fiskeldi í sjókvíum hefur verið stundað í Tálknafirði og Patreksfirði með hléum frá 1987
- Reynsla er af miklum sjávarkulda í einstaka árum og afföllum af þeim sökum
- Eldri sjóhitamælinga yfirleitt punkt-mælingar í yfirborði sjávar
- Þróunarstarf þarf að byggja á markvissri upplýsinga öflun og þekkingu



Framkvæmd hitamælingar árið 2005

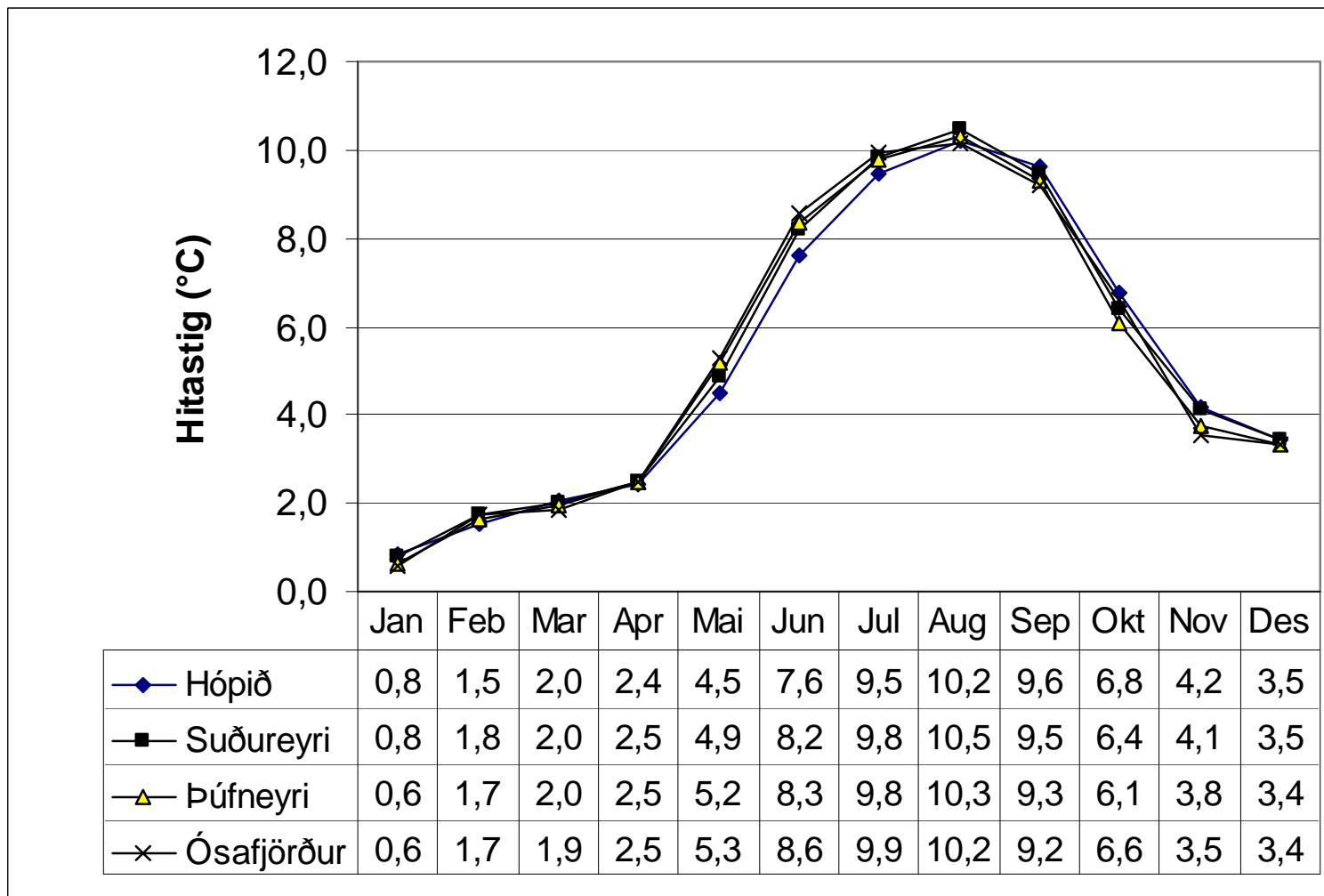
- Notaðir eru síritandi hitamælar frá Stjörnuodda – hiti skráður á 30 min fresti
- Mælar eru staðsettir á 5 metra dýpi
- Staðsetning hitamæla er ákveðin eftir:
 - Staðsetningu eldiskvía í dag
 - Nýjum áhugaverðum eldisstöðum
- Hitamælar staðsettir á fjórum stöðum



Staðsetning hitamæla



Niðurstöður



Tálknafj.
Patreksfj.

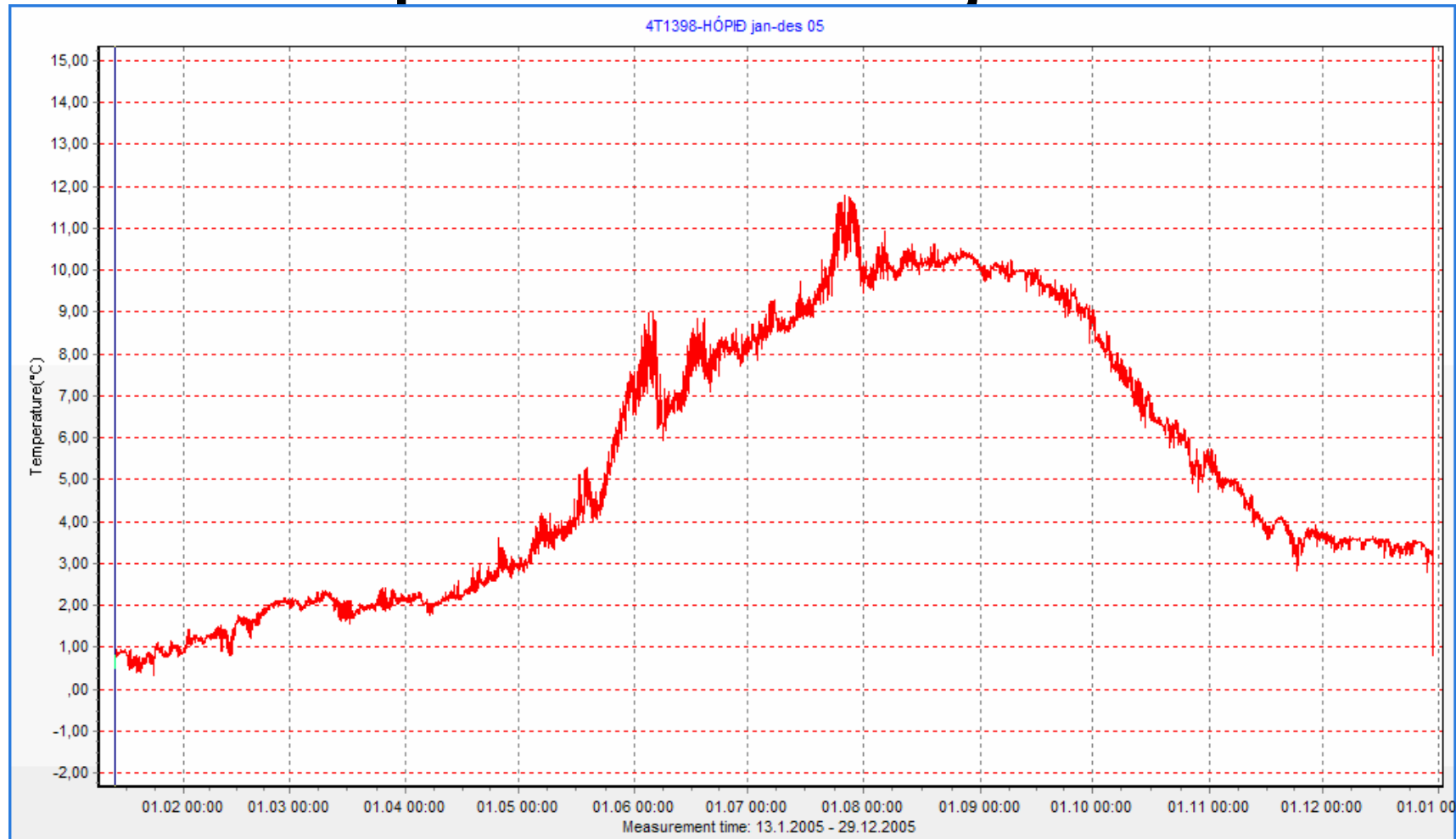


Daggráður

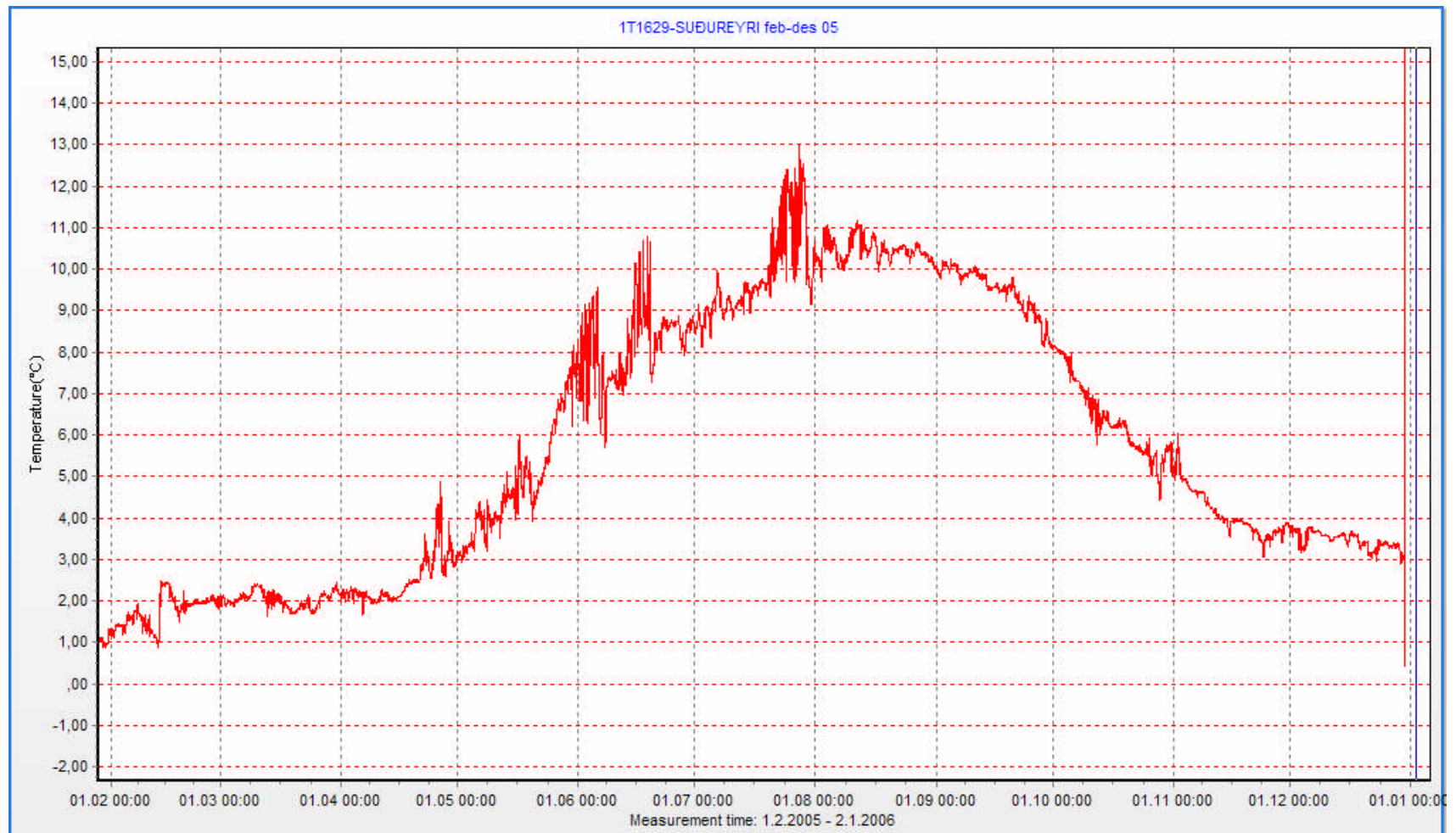
Mánuður	Hópið	Suðureyri	Þúfneyri	Ósafjörður	
Jan	25	25	20	19	
Feb	43	49	46	48	
Mar	63	63	61	57	
Apr	72	74	75	74	
Mai	139	151	160	165	
Jun	228	245	250	257	
Jul	293	304	303	308	
Aug	316	324	320	315	
Sep	289	284	278	276	
Okt	209	199	189	205	
Nov	126	123	113	106	
Des	107	107	104	104	Meðaltal
Samtals	1.911	1.948	1.919	1.932	1.928



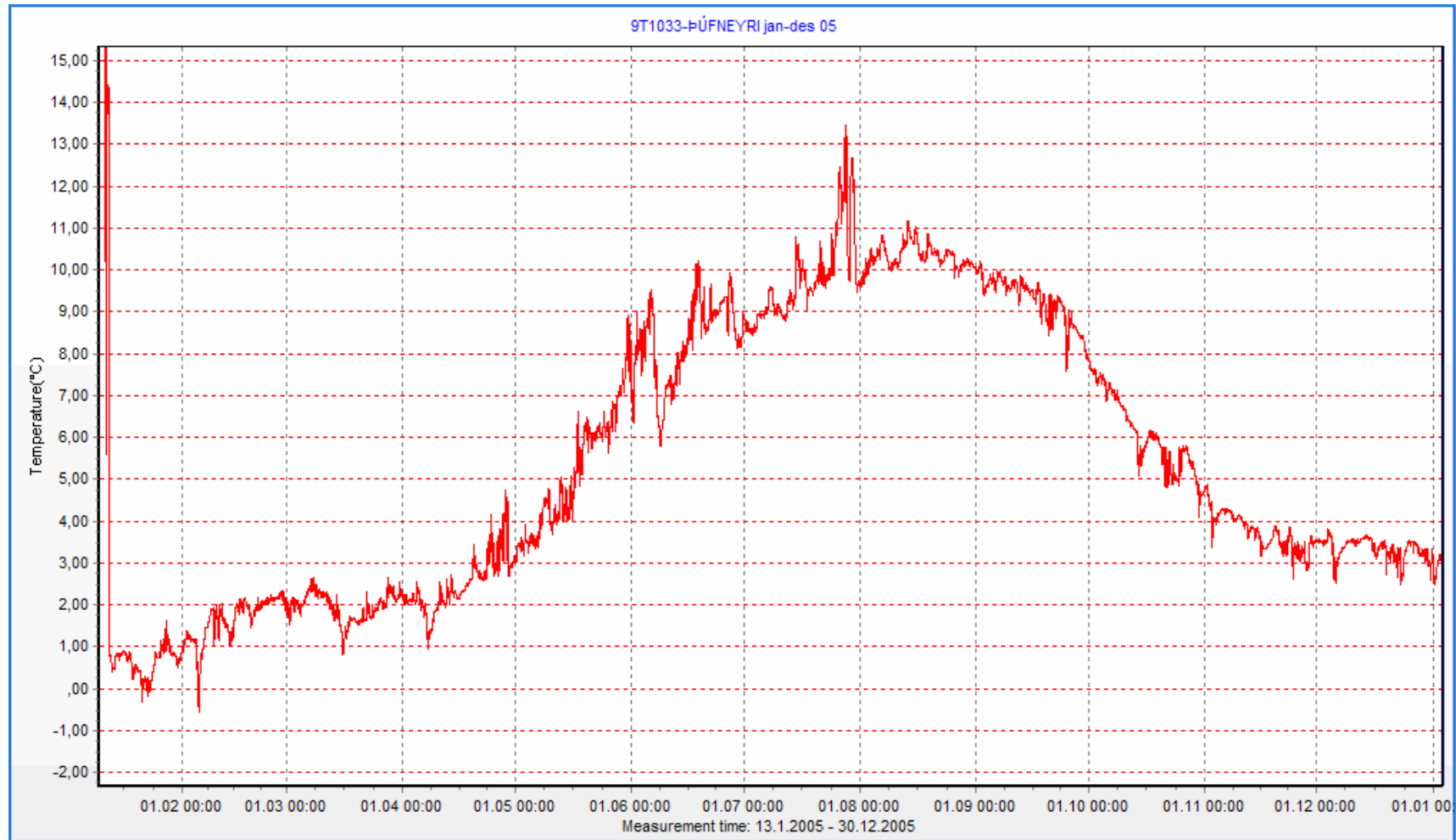
Hópið – Tálknafjörður



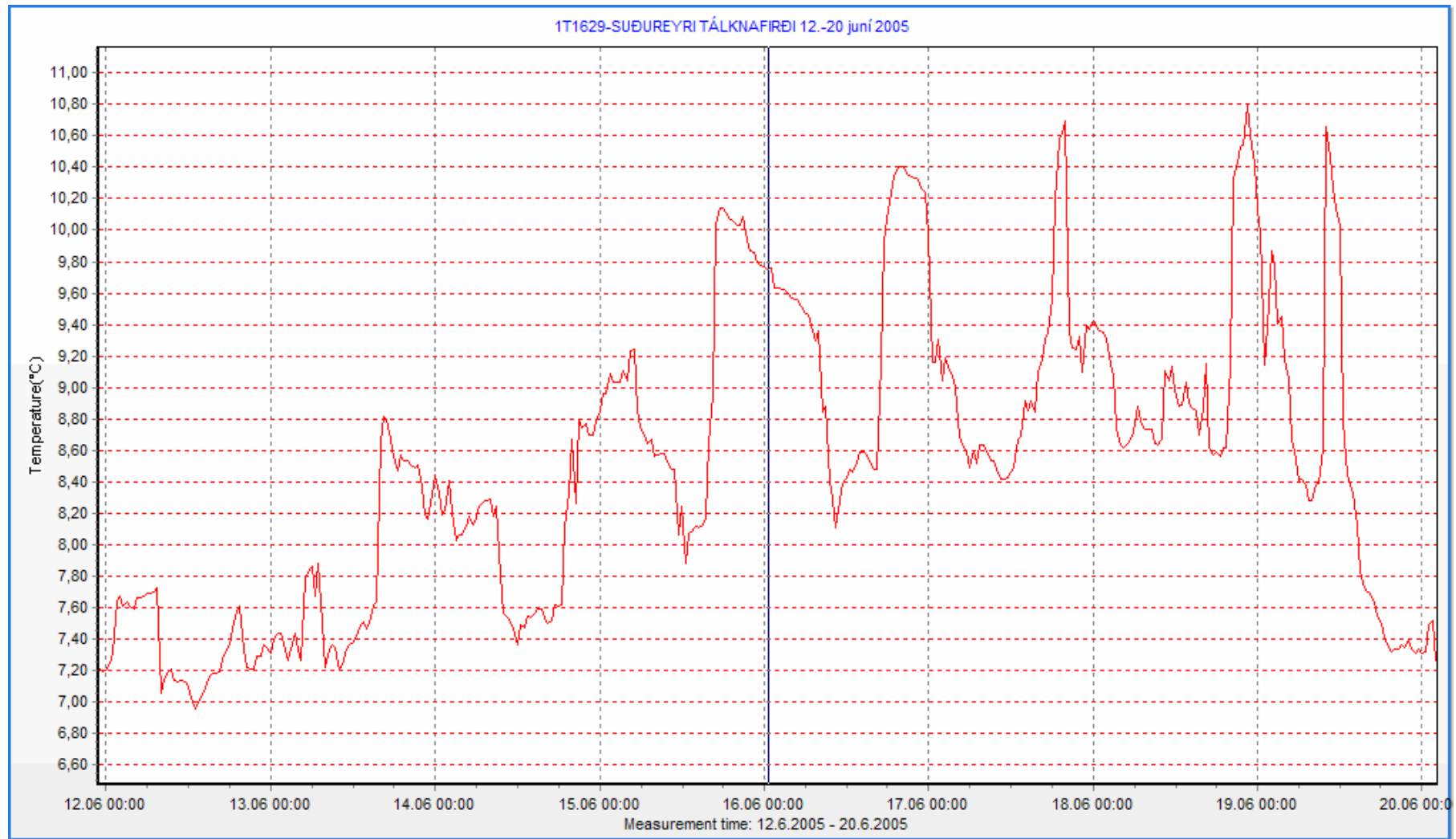
Við suðureyri - Tálknafjörður



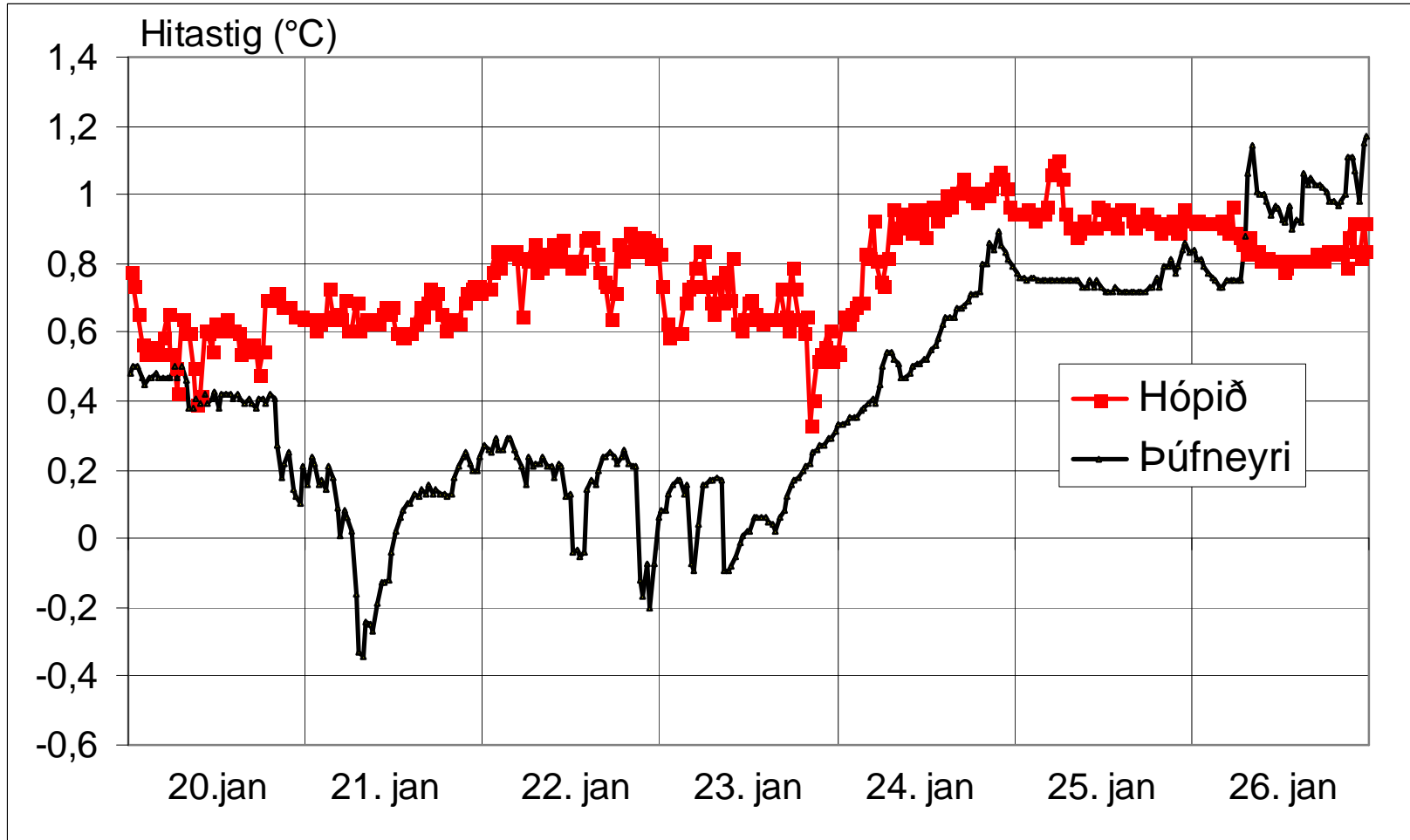
Við Þúfneyri - Patreksfjörður



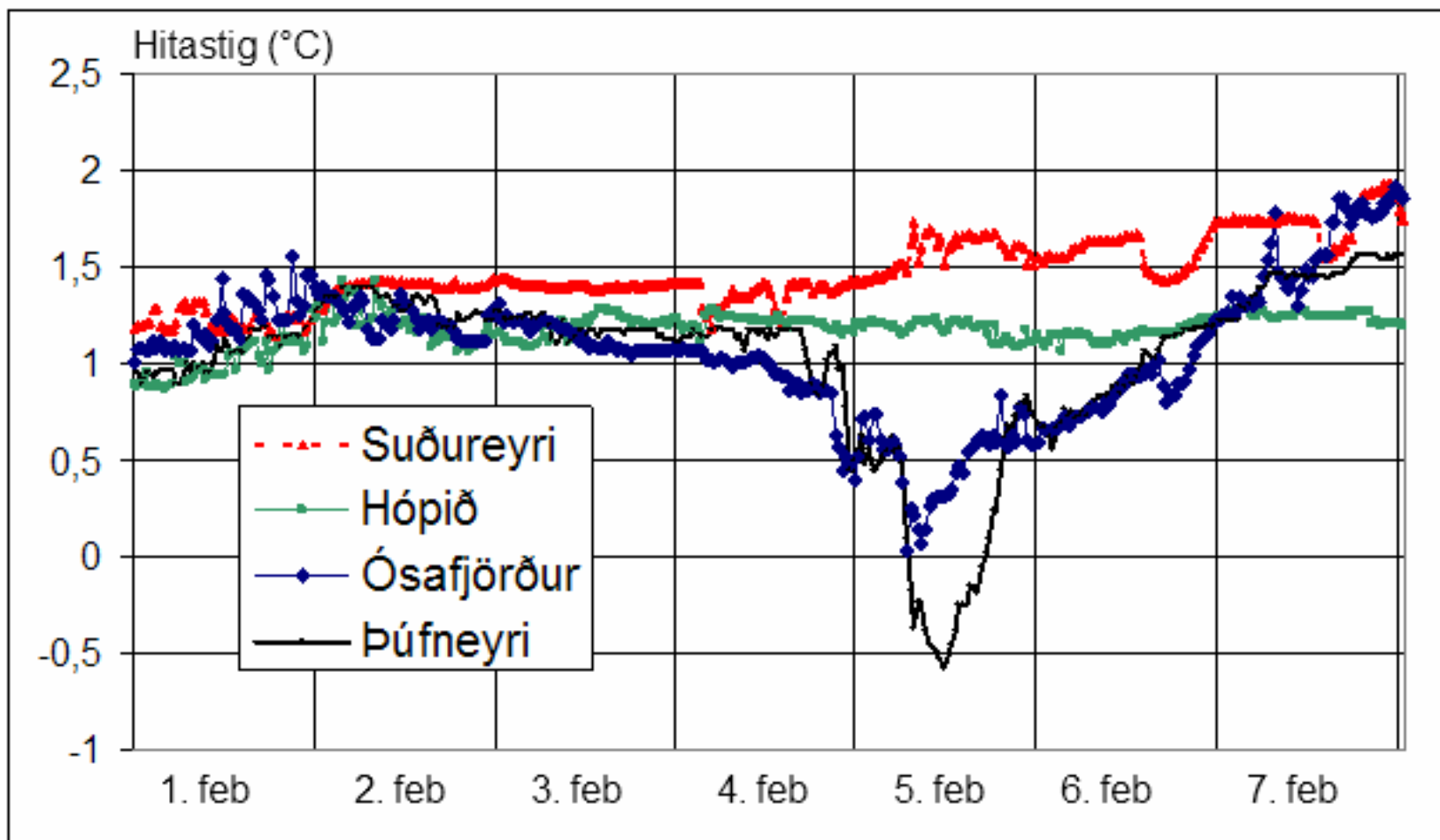
Dægursveiflur



Vetrarhitastig



Vetrarhitastig (2)



Veðurfars- gögn 5. febrúar

klst	hiti °C	vindátt <i>gráður</i>	vindhr áath <i>m/s</i>	mesti vindhr	
				milli ath <i>m/s</i>	mesta hviða <i>m/s</i>
1	-10,0	257	3,6	4,3	4,7
2	-9,9	251	4,6	4,6	4,9
3	-9,7	243	3,7	4,3	5,3
4	-9,3	202	3,7	4,0	5,1
5	-9,6	191	2,4	3,8	6,4
6	-8,0	170	3,7	4,0	7,4
7	-7,9	154	5,3	6,5	9,2
8	-7,7	124	6,0	7,0	9,7
9	-6,8	144	4,9	5,6	8,3
10	-4,7	171	8,2	8,2	11,0
11	-4,9	180	7,7	8,9	11,9
12	-4,8	163	7,7	7,7	11,5
13	-4,2	170	8,8	9,9	14,9
14	-3,6	163	9,1	9,3	12,5
15	-2,8	167	10,8	10,9	16,8
16	-2,6	166	11,8	11,8	17,9
17	-2,2	159	9,1	12,2	16,2
18	-0,7	225	5,5	7,2	11,0
19	-0,6	226	4,2	6,9	10,5
20	-0,5	217	5,4	6,8	10,1
21	-0,2	237	5,8	7,9	12,4
22	-0,2	228	5,9	6,1	9,5
23	0,0	208	7,6	7,6	10,0
24	-0,1	190	6,5	7,1	11,2



Samantekt - niðurstaða

- Gagnlegt að nota sírita til hitamælinga
 - Geta hugsanlega skýrt hegðunarmynstur í eldiskvíum
 - Eykur skilning okkar á eldisumhverfinu
- Það geta verið allt að 3°C dægursveifla á 5 metra dýpi
- Þúfneyri er varhugaverður staður til fiskeldis
- Suðureyri er líklegur framtíðar staður

